



Ein unruhiges Bild bot die alte Küche – und nur wenig Stauraum. Im Gegensatz zur neuen: Mit u-förmiger Einbaueile, hellen, beigefarbenen Fronten (Farbton „Magnolie“) und perfekt integrierten Elektrogeräten wirkt sie wie aus einem Guss (Programm „Diamant 4030“, Küchen-Quelle)

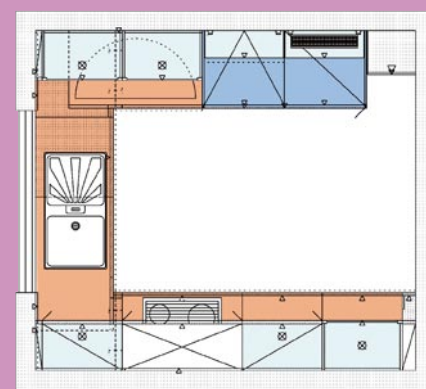
Vorher



Die Vorteile moderner Küchenplanung demonstriert dieses Beispiel auf beeindruckende Weise. Im Unterschied zur alten Küche wird jetzt jeder Quadratzentimeter optimal genutzt

Nachher

# Rundum neu – rundum besser



## Der sichere Weg zur Wunschküche **INFO**

Nirgendwo lässt sich die neue Einbauküche besser planen als zu Hause. Deshalb kommen die Berater von Küchen-Quelle zu Ihnen, um sich direkt vor Ort einen Eindruck von den Raum- und Lichtverhältnissen zu verschaffen, bevor sie am Laptop nach Ihren Vorstellungen ein realistisches Bild der neuen Küche entwerfen. Weitere Infos unter 01805/56 25 55 und unter [www.kuechen-quelle.de](http://www.kuechen-quelle.de)



Vorher

Vorher: verschenkte Wand- und Stellfläche. Die nimmt jetzt eine Einheit mit Backofen, Dampfgarer, Mikrowelle und Kühlschrank (rechts anschließend) ein. Und links davon innen beleuchtete Hängeschränke mit Rollläden aus Glaslamellen in Alurahmen



Nachher



Vorher

Vorher: eine schmale, beengte Kochstelle. Heute ein großflächiges Induktionskochfeld, erhellt von den Strahlern der Dunstabzugshaube. Und daneben bieten geräumige, 100 cm breite Auszüge viel Stauraum



Nachher



Vorher

Vorher: ein spärlich möbliertes Esszimmer. Heute ein eleganter Raum, der Elemente der direkt angrenzenden Küche wiederholt mit Schränken (verglast und geschlossen) und großflächig eingesetzter Olivenholzoptik



Nachher



Fotos: Küchen-Quelle, Elektrogeräte, Dunstabzugshaube: Siemens, Bezugsquellen Seite 60